

Nové sadzby DPH v skladových kartách od 1.1.2025 WinOASIS, ak sa využívajú individuálne cenníky

Od 1.1.2025 sa na základe konsolidačného balíka uplatnia nové zmeny sadziieb DPH.

Sadzby DPH platné od. 1.1.2025:

Základná sadzba: 23 %

Znížená sadzba: 5 %, 19 %

Komodity, ktoré patria do zníženej sadzby DPH nájdete v Prílohe č. 7 tovar, 7a služby k zákonu o DPH č. 222/2004 Z.z.

Zmena sadziieb v systéme

- Nové sadzby DPH v časti: Systém – Nastavenie – Parametre firmy (Potrebné skontrolovať, ak nebude vyplnené, tak treba vyplniť podľa nižšieho vzoru)

The screenshot shows the 'Základné parametre užívateľa systému' window with the following details:

- Základné parametre:** iČO: 48333832, Firma: ARTE, s.r.o., Adresa: Vyšnokubínska 341/263, 02601 Vyšný Kubín.
- Bankové účty:** EAN firmy: , Číslo telefónu: 0908240140, Číslo faxu: .
- Parametre prevádzky:** Označenie registra a číslo zápisu v OR: Obchodný register Okresného súdu, odd. Sro, Vložka číslo:64441/L.
- Bankové účty:** E-mail: , WEB: .
- Parametre prevádzky:** Platca DPH - Kvartálny, Názov daňového úradu: . Základná DPH: 20, 23, Znížené: 10, 19, 5. iČDPH: SK2120140616, Prever iČDPH r Euro. Nepoužívať zníženie DPH, DRČ do 30.04.2004: 2120140616, Schválil, Zaučtoval. Uplatnenie DPH po prijatej platbe §68d, Uplatnenie platí od dátumu . . . po dátum . . . vrátane. Na faktúrach sa vytlačí text: Daň sa uplatňuje na základe prijatia platby (§68d ods.4 Zákona o DPH).

- Nové sadzby DPH na type dokladu dobropis došlý (Potrebné skontrolovať, ak nebude vyplnené, tak treba vyplniť podľa nižšieho vzoru)

The screenshot shows the 'Dopisovanie a oprava typov faktúr a pohybov v sklade' window with the following details:

- Typ FA / pohybu:** 02 PE, Dobropis/tarhopis.
- Popis-názov:** Dobropis od dodávateľa.
- Proti pohyb:** Základná DPH 20, 23 %, Znížené DPH : 10, 19, 5 %.
- Faktúra:** Druh dokladu: FD, Účet faktúry: 321001, Druh DPH: PTUZ, Účet zníž. sadzby: 343100, Forma úhrady: PP, Účet zákł. sadzby: 343100.

- Nové sadzby DPH na type dokladu dobropis vystavený (Potrebné skontrolovať, ak nebude vyplnené, tak treba vyplniť podľa nižšieho vzoru)

- Nová sadzba DPH v parametroch pokladní WinPU. Pokladňa – 2 Parametre pokladne – záložka DPH. Je potrebné, aby si užívateľ nastavil „Najčastejšie používané % DPH“

- Nové sadzby DPH na skladových kartách a neskladových položkách si musí nastaviť užívateľ systému sám.

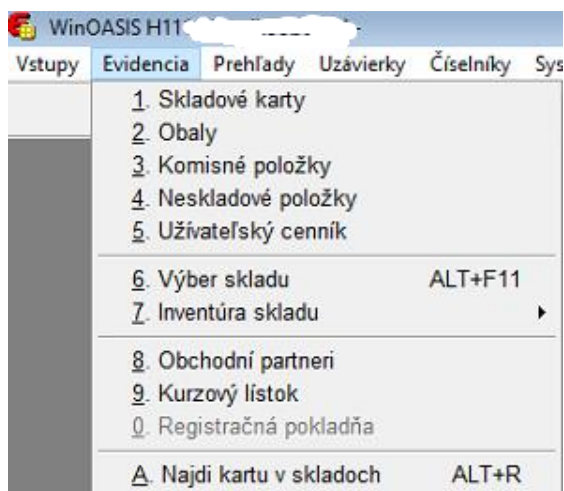
Nastavenie nových sadzieb DPH na skladových kartách a individuálnych cenníkoch

Ak sa v programe využívajú individuálne cenníky, tak pred zmenou sadzieb DPH v skladových kartách je potrebné najprv uskutočniť zmenu cien v individuálnych cenníkoch voľbou „Precenenie s novou DPH“.

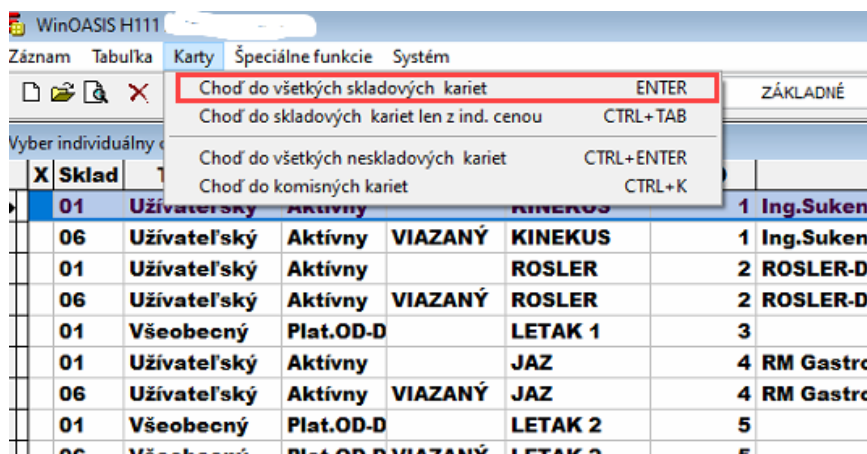
Sadzby je potrebné meniť v systéme OASIS v roku 2025. Zmenu odporúčame robiť ešte v kalendárnom roku 2024. Pred zmenou sadzieb odporúčame **urobiť zálohu WinOASIS**.

Zmena cien v individuálnych cenníkoch

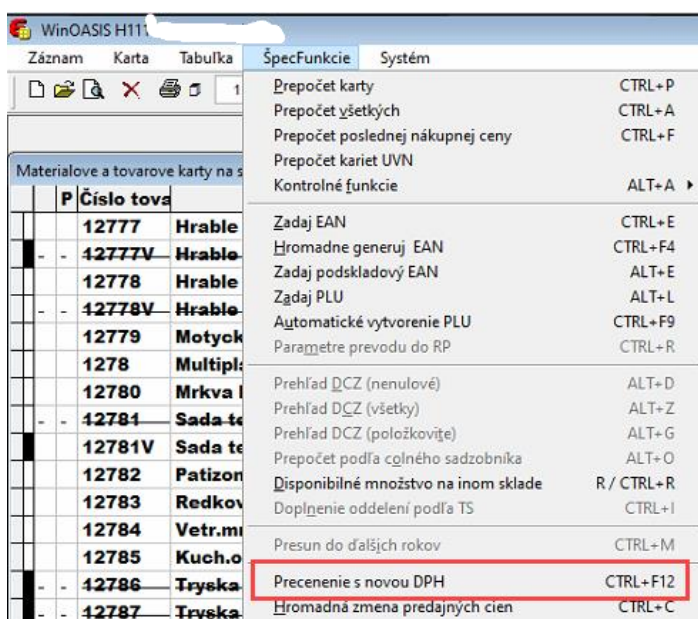
- Užívateľské cenníky: Evidencia – 5. Užívateľský cenník



- Karty – Choď do všetkých skladových kariet



- Špec.Funkcie – Precenenie s novou DPH



Zmena sadziieb a zachovanie cien sa robí len nad cenníkom a sklalom, na ktorom je užívateľ nastavený. To znamená, že užívateľ si musí nastaviť novú sadzbu DPH a spôsob zachovania cien na každom cenníku osobitne.

Upozornenie:

Po zmene cien v stĺpci „DPH“ ostane pôvodná sadzba (20 % alebo 10 %), a to z toho dôvodu, že táto sadzba sa zobrazuje nie z cenníka ale zo skladovej karty. Sadzba sa zmení až po spustení funkcie „Precenenie s novou DPH CTRL+F12“ v skladových kartách.

Po spustení funkcie „Precenenie s novou DPH“ na všetkých užívateľských cenníkoch, ktoré sa budú používať v roku 2025, môže užívateľ vstúpiť do skladových kariet a tam nad každým sklalom zvlášť spustiť funkciu „Precenenie s novou DPH CTRL+F12“.

Po zmene sadziieb v skladových kartách sa mení aj sadzba v užívateľských cenníkoch.

Zmena sadziieb DPH na skladových kartách

Sadzby sa môžu meniť dvomi spôsobmi:

- **Individuálne** na každej katalógovej karte zvlášť. Užívateľ vstúpi do skladovej karty, kde manuálne zmení sadzbu DPH a zároveň zmení aj predajnú cenu ak je to potrebné.

Dopisovanie a oprava skladových kariet

Tovar

Číslo : SW01 Tov.sk.: T Dátum zavedenia : 19.05.2004

Názov : Ekonomický program EcoSun MF

MJ: ks

Neoddeliteľný obal (fľaša)

Ostatné obaly

Balenie (v cene tovaru) Počet MJ tovaru v balení: 1.0000

Cena skladová : 331.93 za 1.000 ks Sadzba DPH : 23 %

Počiatočný stav : 1.000 ColSadz/Nomen:

Kód množstevnej zľavy: Colná sadzba : 0.00

Podskladové členenie využiť len pri prevodoch Dovozná prirážka : 0.00

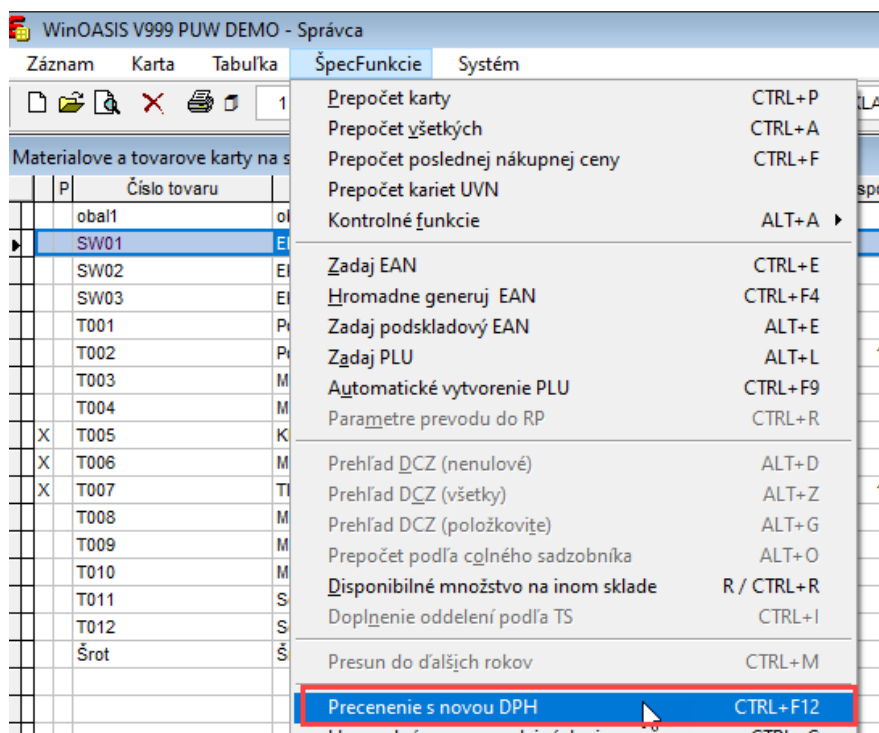
Členenie do podskladových kariet Spotrebná daň : 0.0000

Percento liehu : 0.0

Počiatočný stav Predajné ceny Doplňujúce údaje

Ďalší Predošlý Koniec Zruš

- **Hromadne** nad všetkými alebo vybranými skladovými kartami. Funkcia hromadná zmena sa vyvolá v skladových kartách pomocou „SpecFunkcie – Precenenie s novou DPH - CTRL+F12“. Hromadnú zmenu treba spúšťať v každom sklade osobitne.



Po zvolení voľby „Precenenie s novou DPH CTRL+F12, sa zobrazí tabuľka, v ktorej si užívateľ môže nastaviť parametre, pomocou ktorých bude meniť sadzby.

- Do poľa „Stará DPH malá“ je potrebné dať hodnotu „10“
- Do poľa „Nová DPH malá“ je potrebné dať hodnotu „5“ alebo „19“
- Do poľa „Stará DPH veľká“ je potrebné dať hodnotou „20“
- Do poľa „Nová DPH veľká“ je potrebné dať hodnotou „23“
- Ak si chcete zmeniť sadzbu DPH len na niektorých kartách, tak je potrebné dané karty označiť „X“ a vybrať voľbu „Vykonať len na označených skladových kartách (X)“.

Prepočet predajných cien podľa nových sadzieb DPH

Stará DPH malá : 10 % Nová DPH malá : 5 %

Stará DPH veľká : 20 % Nová DPH veľká : 23 %

Vykonať len na označených skladových kartach

- V časti „Zachovať cenu“ si užívateľ vyberie, či chce aby sa predajná cena s DPH zmenila, alebo nie.
- o Ak užívateľ chce, aby sa zachovala cena s DPH, tak dá príznak „sDPH“, v tomto prípade sa cena s DPH nezmení, upraví sa cena bez DPH a výška DPH.
- o Ak užívateľ chce, aby sa zachovala cena bez DPH, tak dá príznak „bezDPH“ cena bez DPH sa nezmení, upraví sa cena s DPH a výška DPH.
- Na záver je potrebné spustiť voľbu „Prepočet“. Sadzba a ceny budú zmenené automaticky.
- Hromadná voľba sa dá robiť iba nad skladovými kartami. Pri neskladových položkách sa nedá. Nedá sa robiť ak má užívateľ len shoper bez OASIS.

Dokument bude platný od nasledujúcich verzií. Verzie budú sprístupnené na našej stránke 16.12.2024

- WinShop 4.09.001
- WinOASIS 4.15.001

- WinPU 4.95.001
- WinJU 4.31.001